



松 か げ



令和6年12月23日号

〈広原小アクションプラン 2024〉「授業がよく分かる」と言える子供を目指します**家庭では** メディア利用時間や使い方のルールを話し合い、家庭学習に取り組ませましょう。

今日で2学期前半が終了し、明日から冬休みが始まります。年末年始にかけて、クリスマスやお正月といった子供たちにとって楽しい行事が続きます。長い休みだからこそできるご家庭での過ごし方をぜひご家族で話し合ってください、楽しく安全な冬休みにしていただければと思います。保護者や地域の皆様には、今年1年間、学校教育に常に温かいご理解とご協力をいただきました。心より感謝申し上げます。それでは皆様、よいお年をお迎えください。

今朝の全校集会で、校長から児童に次のような話をしました。

2学期は10月16日から始まりましたが、今年は10月になっても暖かい日が続き、16日の気温は23度でした。先週あたりから10度を下回る気温になってきましたが、今日までは、外で活動できる日が多く、朝のフレッシュウォーキングや縦割り遊びでは全校で体を動かし、休み時間は外で元気に遊ぶみなさんの姿をたくさん見ることができました。

10月から今日まで、みなさんはどんなことが心に残っていますか？どんなことを頑張り、どんなことができるようになりましたか？

10月の学習発表会では、どの学年の劇も会場の皆さんを魅了しました。歌や踊りを観て楽しい気分になり、笑いあり涙あり、友達とともに頑張る姿に、「みんな、すごい力をもっている！」と感心させられました。11月の持久走記録会。学習発表会が学級や学年部の総力戦であるとするれば、持久走は、自分との闘い。友達の応援は力になりますが、頑張る気持ちでやりぬこうとするかどうかは、自分次第です。長い距離を走るのを苦手な人もいたと思いますが、最後まで走り切ったこと、気持ちが折れず頑張れたこと、走る力だけでなく、みなさんの「心」を強くしてくれたと思います。

毎日の学習も同じです。学習や様々な活動の中で、友達と意見を出し合い話し合ったり、よりよい方法を見つけたりする学び方もあれば、一人で考えたり、ノートにまとめたり、プリントを解いたりする学習もあります。先日、実施した標準学力テストは、自分で解き進めていく時間でしたね。冬休みの学習も、友達はそばにいませんから、自分の力で問題をよく読み、自分で自分を励まし、集中して学習に取り組んでください。

今、冬休みの学習についてお話をしましたが、明日から冬休みに入ります。15日間の過ごし方で、1番大切なことは、事故にあわないこと、けがをしないことです。年末年始には、いろいろなイベントがあり家族で出かける機会が増えると思います。落ち着いて行動すること、危ない所には近づかないこと、しっかり守って生活してください。

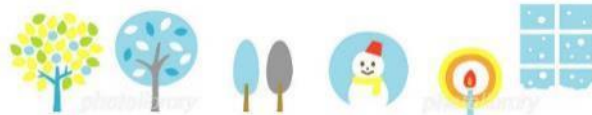
そして、寒さに負けず、体を動かすこと。最近、テラスで縄跳びをしている人たちを見かけます。「前跳び」「後ろ跳び」「あや跳び」「交差跳び」「ハヤブサ（あや二重跳び）」、「ツバメ（交差二重跳び）」、いろいろな跳び方あります。ぜひ、挑戦してみてください。

2024年もあと一週間ほどで終わり、2025年を迎えます。今年は辰年、来年はへび年です。今年の1月1日に、能登地方で大きな地震があり、被災された方の深い悲しみは、今も続いています。世界では、戦争や内戦が続き、困難な生活を強いられている人達がたくさんいることを忘れず、災害が起きない、平和な2025年になることを願いながら、家族のみなさんと過ごしてください。

今度、みなさんに会うときは、新しい年です。1月8日、元気に登校してきてください。



冬休みは夏休み以上に地域やご家庭で過ごすことが多くなります。学校では「楽しい冬休みの生活をめざして」を配付し、自分の命を守ることや規則正しい生活について指導を行いました。冬休み中も地域の子どもの見守りを引き続きよろしくお願いいたします。



冬休み～1月の主な行事予定

【12月】

- 23日(月) 全校集会
- 24日(火) 冬休み(～1月7日)
- 26日(木) 学校閉庁日(～1月5日)

【1月】

- 1日(日) 元日
- 8日(水) 全校集会、全校3校時限
11:40下校(給食なし)
- 9日(木) 委員会活動
- 10日(金) 全校5校時限(会議のため)
- 13日(月) 成人の日
- 14日(火) 全校5校時限(会議のため)
- 15日(水) 縦割り遊び
薬物乱用防止教室(6年)



- 16日(木) 救命救急講習会(5年)
- 17日(金) 全校5校時限(会議のため)
- 20日(月) 健康まつり(～24日)
- 21日(火) SC(佐々木美奈先生) 来校
- 22日(水) 児童集会(健康)、**飲酒運転根絶運動の日**
心のケアハウス CN 来校
- 23日(木) 救命救急講習会(6年)
- 24日(金) 全校5校時限、代表委員会
- 25日(土) 加美郡PTA地区セミナー(バツハホール)
- 28日(火) 縦割り遊び(5年リーダー)
SSW 来校(山口久美子先生) 来校
- 29日(水) 音楽朝会、委員会活動、1・2年英語活動

* 1月は会議や研修のため通常よりも早く下校する日が多くなりますので、ご確認ください。

冬季休業中の緊急連絡先について

12月26日(木)～1月5日(日)は、学校閉庁日となります。期間中に命に係わる事態(事故、感染症等)の緊急の連絡がある場合は、広原小学校電話番号へご連絡ください。緊急時はコールし続けると専用の番号に転送されます。☎ 0229-63-2575

2学期後半開始日

- 令和7年1月8日(水) 8:10までに登校です。
- 全校3校時限 11:40ごろ下校となります。
- 給食はありません。
- 持ち物等は、学年だよりをご覧ください。

加美郡PTAセミナーのお知らせ

国立音楽院宮城キャンパス 広原小学校金管バンド 合同演奏会

- ◇日時 令和7年1月25日(土)
- ◇開演 10時30分～11時30分
- ◇場所 加美町中新田バツハホール

本日、案内のチラシを配付しました。今回は広原小学校が担当校となります。皆様のご参加をお待ちしております!

餅つき体験をしました

12月5日(木)に5年生が餅つき体験をしました。自分たちが植えて収穫したもち米で作ったお餅は、格別だったようで、みんなたくさん食べていました。田植え、稲刈り、脱穀、餅つき、そしてしめ縄作りまで、総合「地域の米作り」を通して充実した学習ができました。米作りの活動を支援していただいているJA加美よつばの皆様、そして、餅つき体験のお手伝いをいただいた5年生の保護者の皆様、ご協力に感謝いたします。

