

切込焼  
記念館

きりごめやき きねんかん

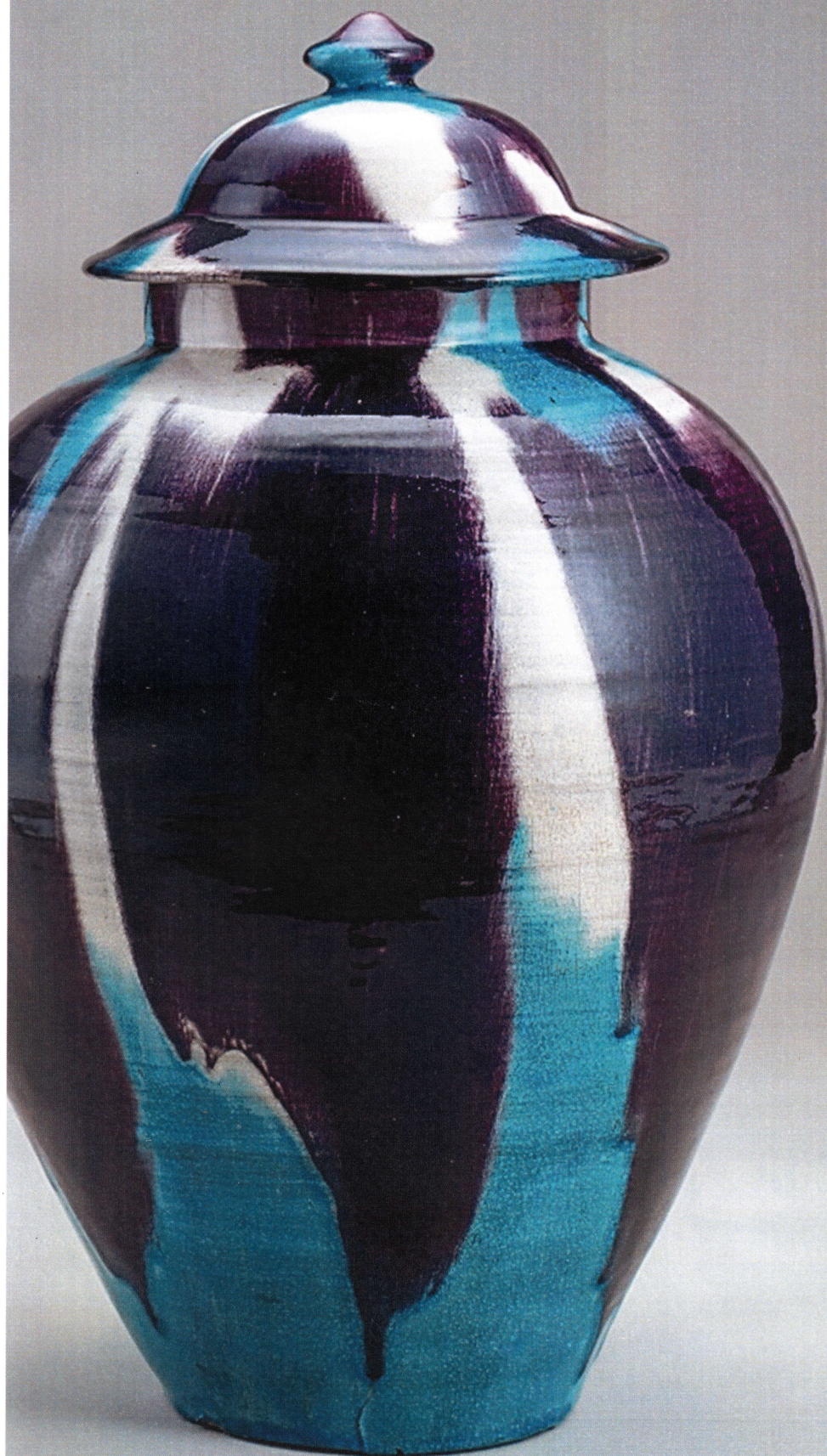
切込焼 美の双璧展

続

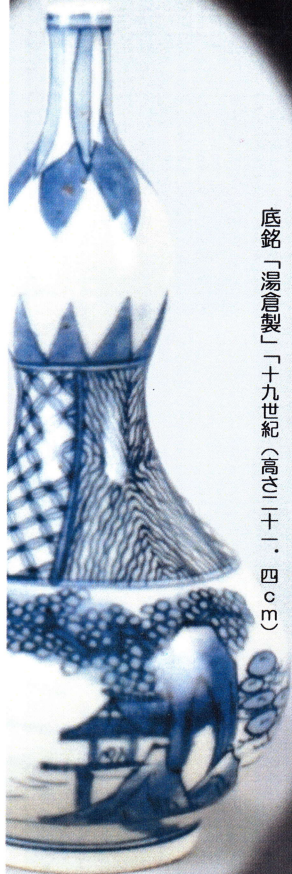
三彩&染付  
極上の邂逅

切込三彩と染付作品の最高峰が会した、奇跡の展示から一年！。

それぞれの関係資料からみえてくる仙台藩士の動き、そして商人達。知られざる切込瀬戸山の意外な舞台裏に迫る。

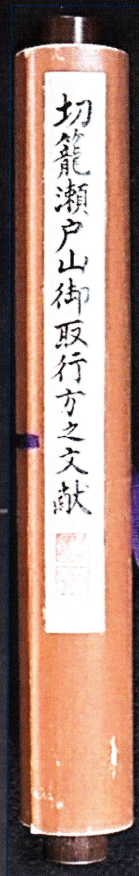


切込焼 三彩蓋付壺 19世紀（高さ 43.5cm）菅原英伍コレクション 切込焼記念館



切込焼 祥瑞手染付山水文瓢形徳利 一对のうち  
底銘「湯倉製」十九世紀(高さ二十一・四cm)

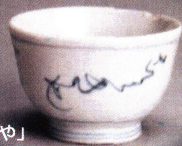
中新田代官石川平八郎が動く！  
瀬戸焼物売捌指配人・恵比寿屋徳蔵の窮状と救済策



もうひとつの菅原英伍コレクション  
○「切込瀬戸山御取行方之文献」(弘化三年) 二七・七×二六六 cm



切込焼 瑠璃釉燗徳利 十九世紀(高さ二十一・〇cm)



切込焼 染付盃 銘「春々きや」  
19世紀(高さ4cm)

＝切込焼 祥瑞手の謎に迫る＝

《資料紹介》

ふたりの「鈴木屋」 遺品の数々

～「祥瑞居士」と「愛陶軒」～

会期 令和8年4月28日(火)～令和9年3月28日(日)

● 観覧無料デー 毎月第4日曜日

5/24 6/28 7/26 8/23 9/27 10/25  
11/22 12/27 1/24 2/28 3/28

● 展示解説 毎月第4日曜日 午前11時より

観覧料 一般個人 300円  
シルバー及び学生個人 200円  
小学生個人 150円  
(団体料金別途)  
休館日 毎月第2第4月曜日 年末年始



ふるさと陶芸館(切込焼記念館 きりごめやききねんかん)  
宮城県加美郡加美町宮崎字切込3番 TEL0229-69-5751  
加美町HP <http://www.town.kami.miyagi.jp>