

切込焼
きりこめやき きねんかん
記念館

切込焼
続
美の双璧展

三彩&染付
極上の邂逅

切込焼の三彩と染付作品の最高峰が会した、奇跡の展示から一年！。

それぞれの関係資料からみえてくる仙台藩士の動き、そして商人達。知られざる切込瀬戸山の意外な舞台裏に迫る。

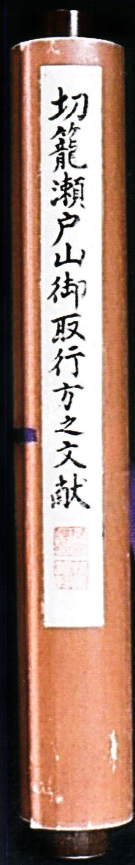


切込焼 三彩蓋付壺 19世紀（高さ43.5cm）菅原英伍コレクション 切込焼記念館



切込焼 祥瑞手染付山水文瓢形徳利一對のうち
底銘「湯倉製」 十九世紀(高さ二十一・四〇cm)

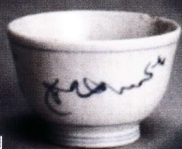
中新田代官石川平八郎が動く！
瀬戸焼物売捌指配人・恵比寿屋徳蔵の窮状と救済策



〇「切込瀬戸山御取行方之文献」(弘化三年)二七・七×二六六cm
〓もうひとつの菅原英伍コレクション〓



切込焼 瑠璃釉燗徳利 十九世紀(高さ二十一・〇cm)



切込焼 染付盃 銘「春々きや」
19世紀(高さ4cm)

＝切込焼 祥瑞手の謎に迫る＝

《資料紹介》

ふたりの「鈴木屋」 遺品の数々
～「祥瑞居士」と「愛陶軒」～

会期 令和8年4月28日(火)～令和9年3月28日(日)

◎ 観覧無料デー 毎月第4日曜日

5/24 6/28 7/26 8/23 9/27 10/25
11/22 12/27 1/24 2/28 3/28

◎ 展示解説 毎月第4日曜日 午前11時より

観覧料 一般個人 300円
シルバー及び学生個人 200円
小学生個人 150円

(団体料金別途)

休館日 毎月第2第4月曜日 年末年始



ふるさと陶芸館(切込焼記念館 きりごめやききねんかん)
宮城県加美郡加美町宮崎字切込3番 TEL0229-69-5751
加美町HP <http://www.town.kami.miyagi.jp>