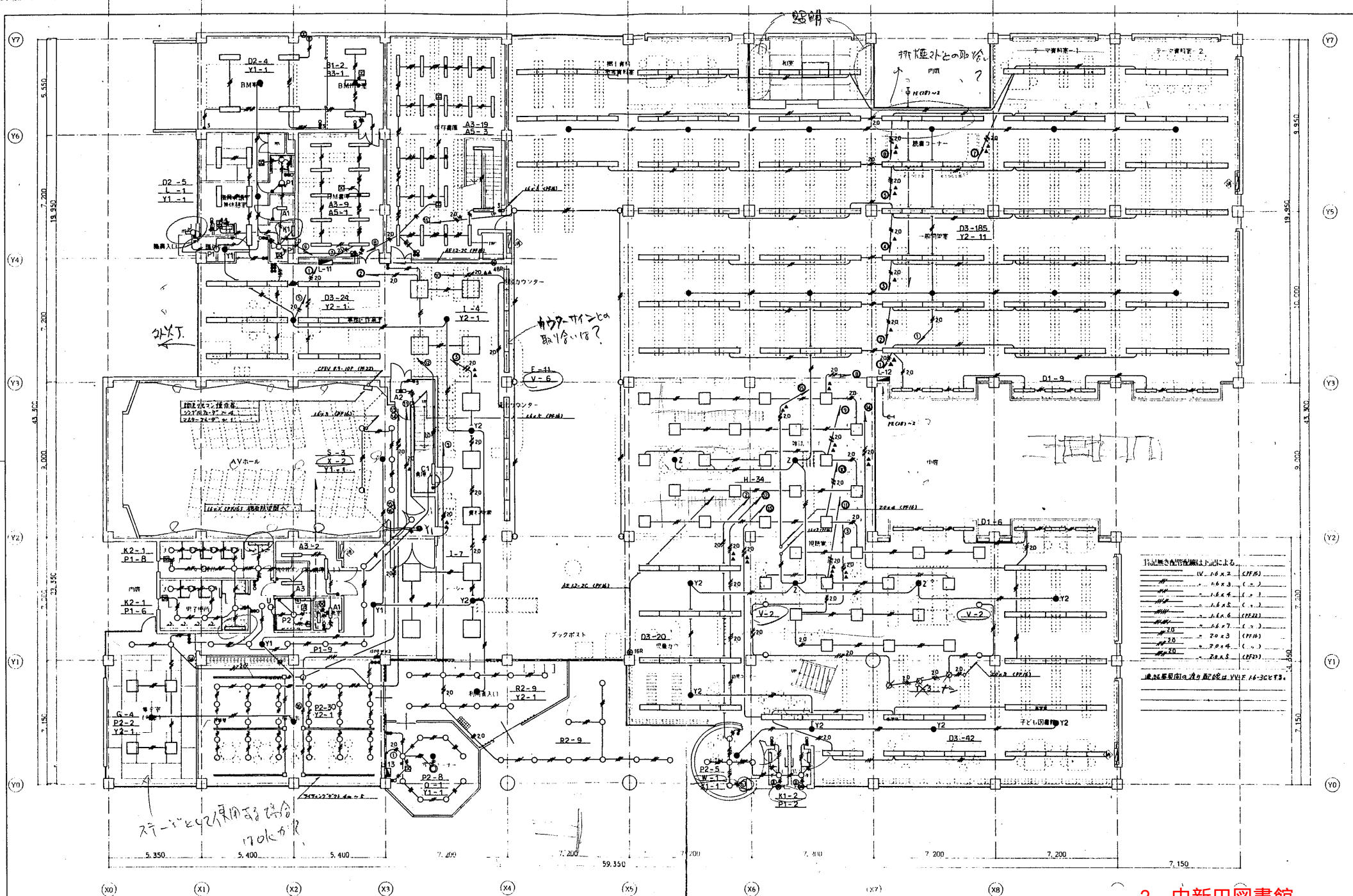


1 小野田文化会館（図書館）
（対象部分は赤線部分）



付属設備の仕様は下記による

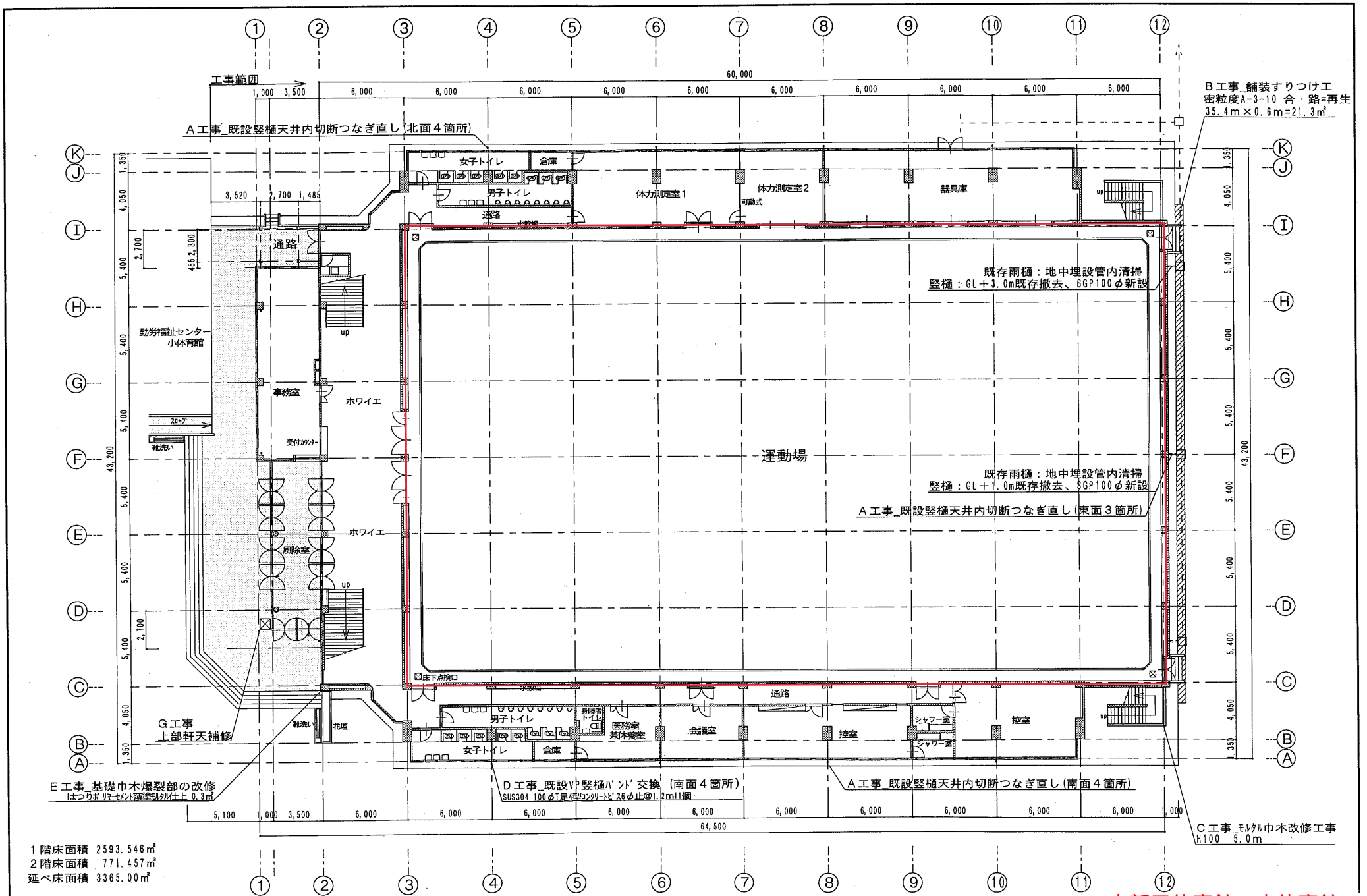
---	UV 16 x 2	(CFR)
---	16 x 2	(C-1)
---	16 x 2	(C-1)
---	16 x 2	(C-2)
---	16 x 2	(CFR)
---	16 x 2	(C-1)
---	20 x 3	(CFR)
---	20 x 4	(C-1)
---	20 x 5	(CFR)

※ 付属設備の消火設備は VULF 16-30C 73

2 中新田図書館
(全部対象につき着色省略)

株式会社教育施設
 ARCHITECT & OFFICE BRANCH APPR BY CHRO BY





1階床面積 2593.546㎡
 2階床面積 771.457㎡
 延べ床面積 3365.00㎡

1階平面図 1/250

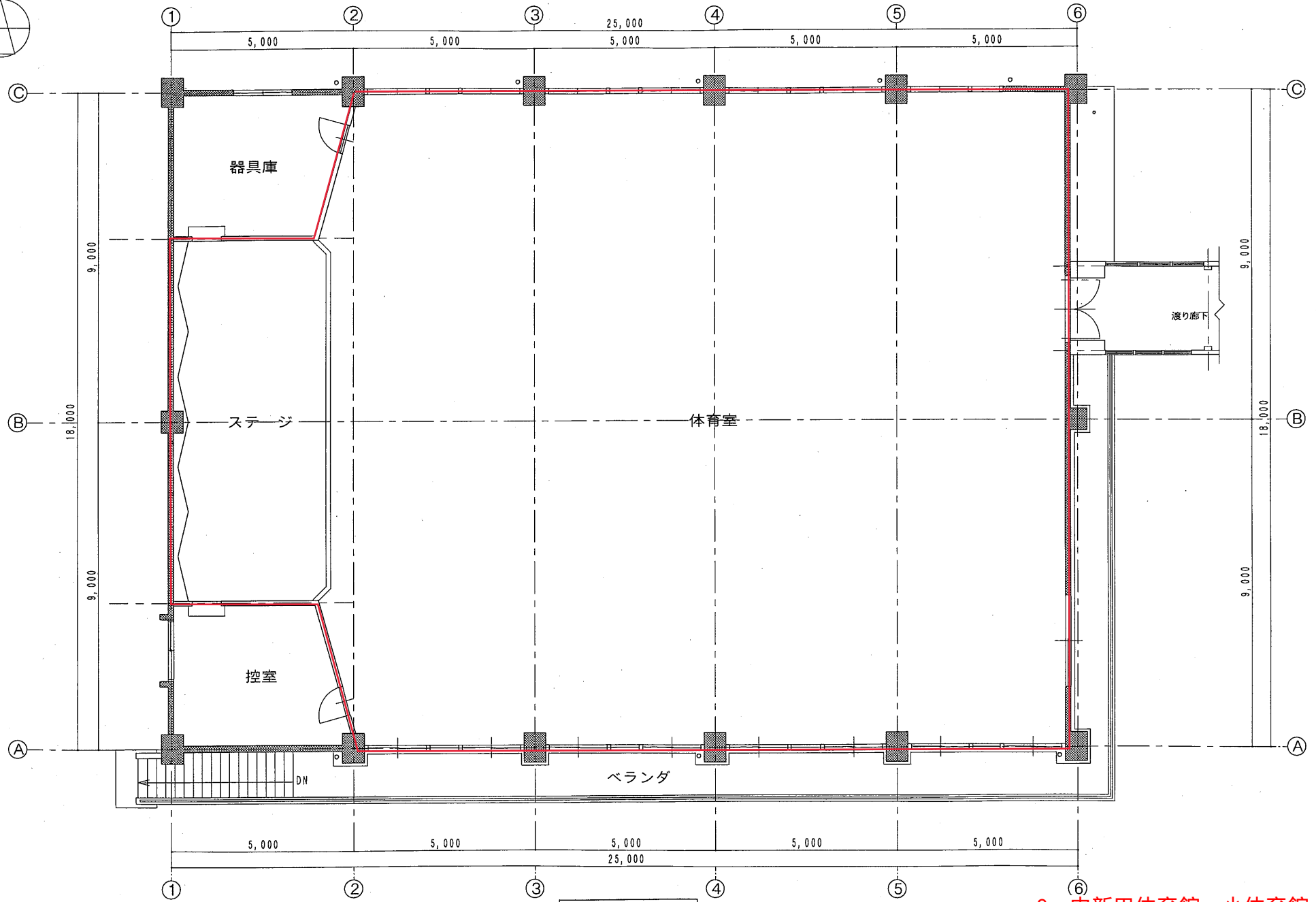
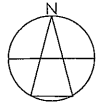
3 中新田体育館・小体育館
 (対象部分は赤線部分)

石山設計

一級建築士事務所 知事登録番号 第06410215号
 一級建築士 石山 健一 登録 第263009号



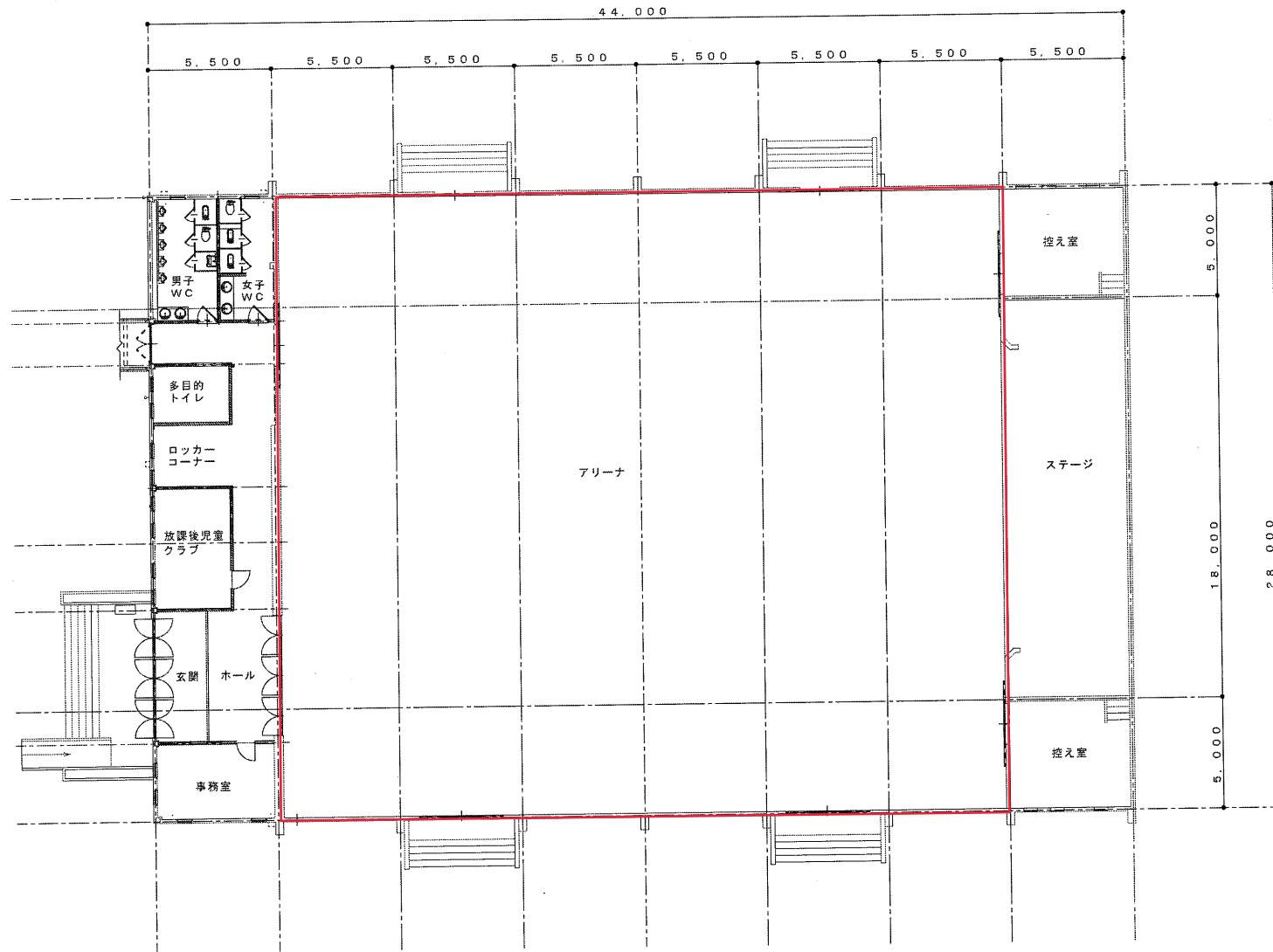
年月日 H21, 07
 縮尺 1/250
 工事名 平成21年度 中新田体育館改修工事
 図面名 <<中新田体育館>> 1階平面図



2階平面図 1/100

3 中新田体育館・小体育館
(対象部分は赤線部分)

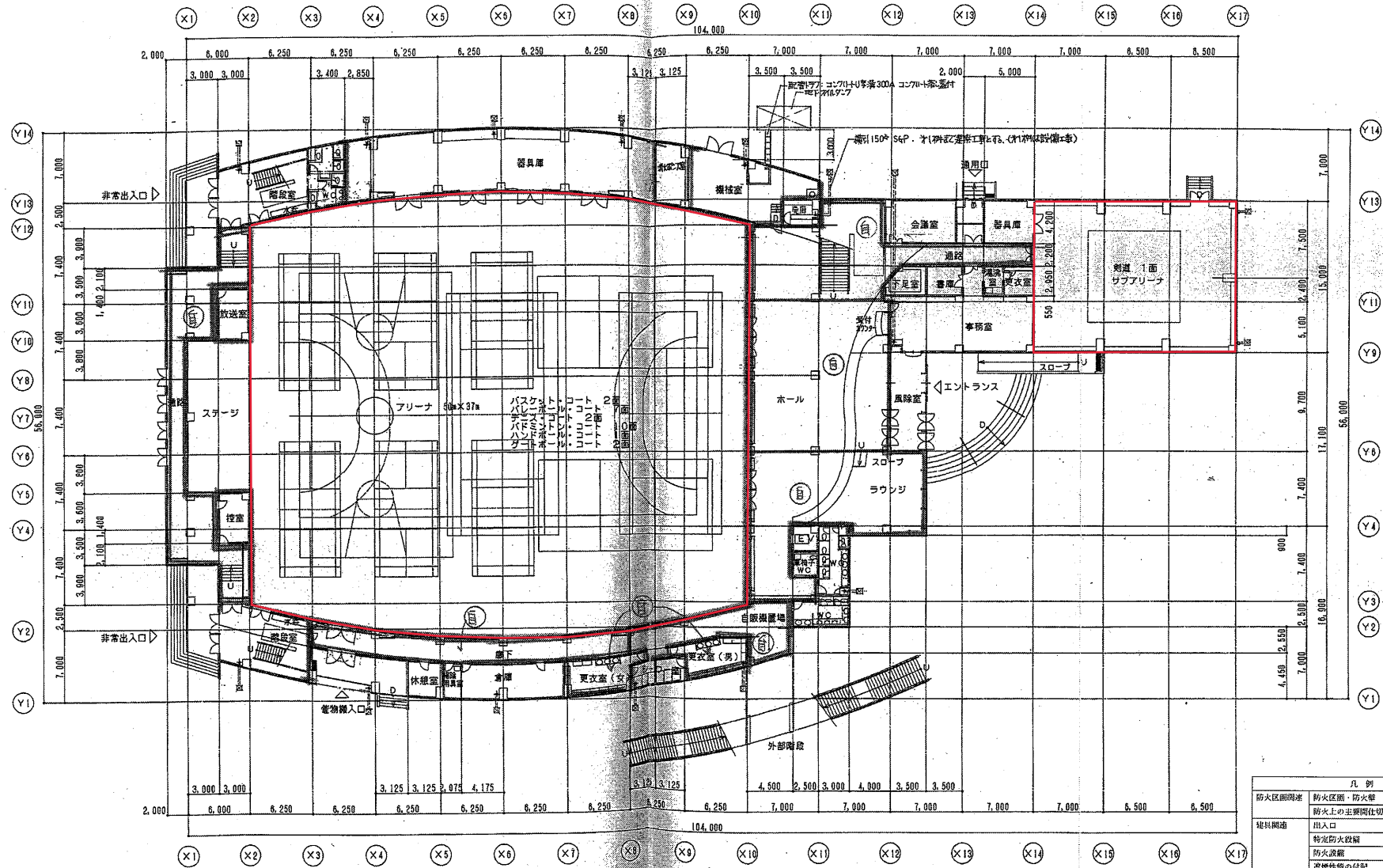




小野田体育館棟 平面図 S=1/200

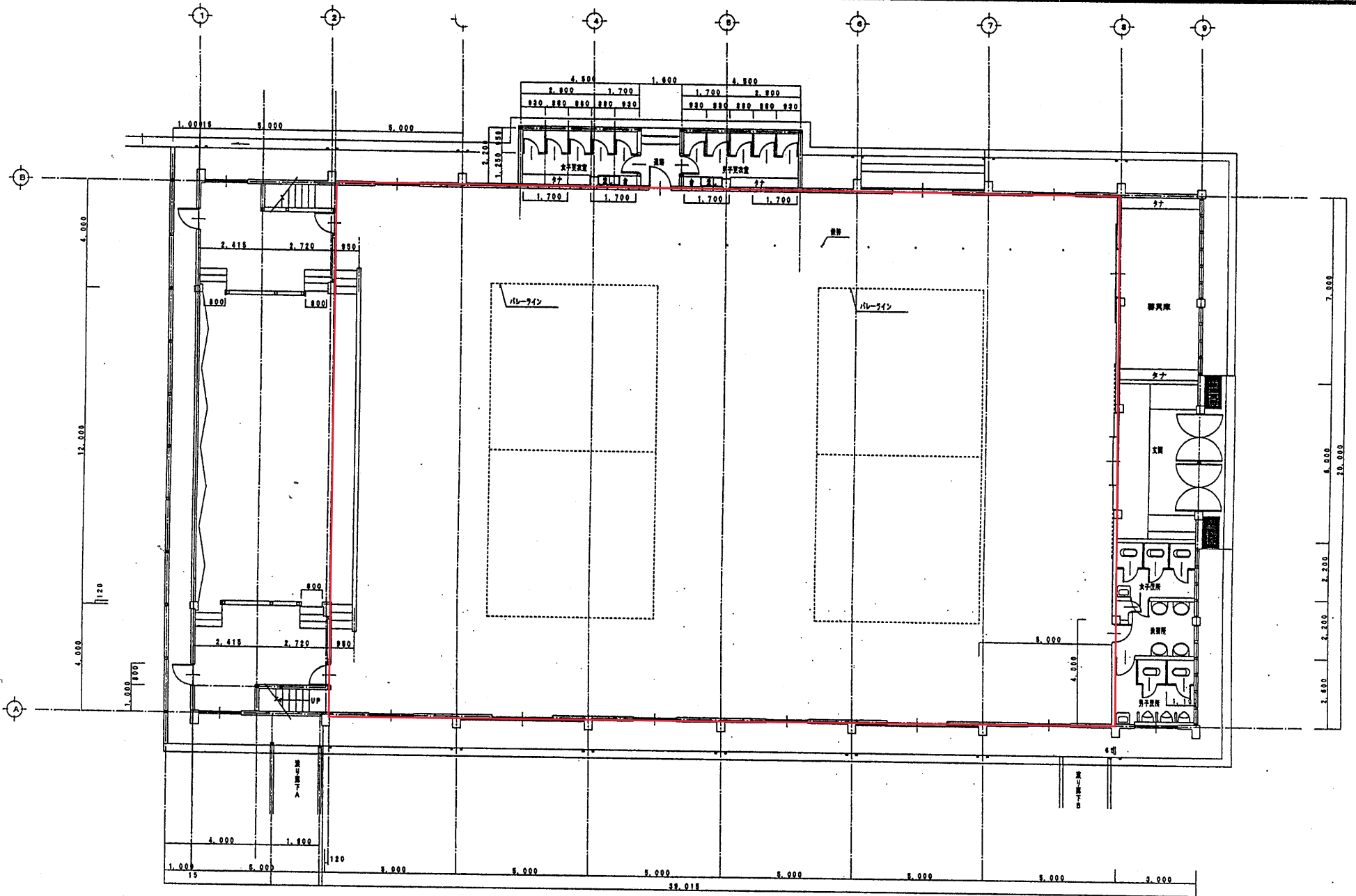
4 小野田体育館
(対象部分は赤線部分)

設計 宮城県加美町建設課建築係	建設期 _____	種別 _____	工事名 小野田コミュニティーセンター ・小野田体育館	図面名 小野田体育館平面図	縮尺 1/200	図面番号 _____
					作成年月日 _____	



凡例	
防火区画境界	防火区画・防火壁
短料欄道	防火上の主要開化切
	出入口
	特定防火設備
	防火設備
	避難性能の付記 (避難)
	閉鎖機能・付随閉鎖式
	※ 緊急連絡
	※ 緊急連絡
排煙風道	防煙計画

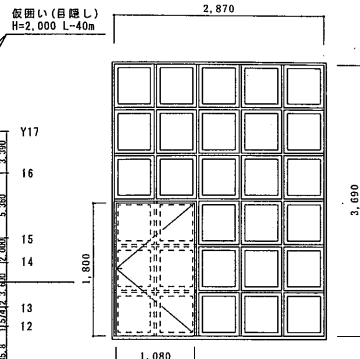
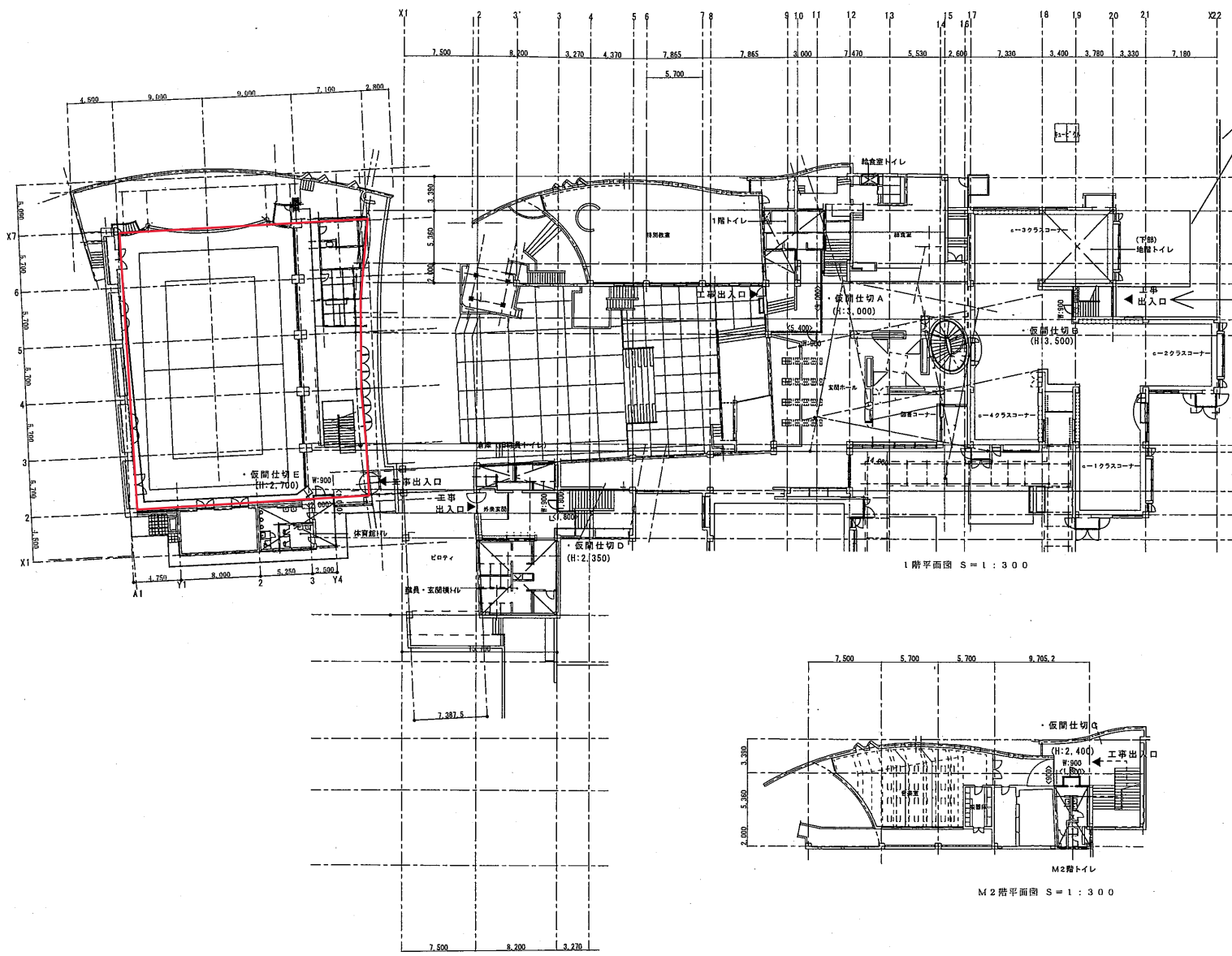
令126号aZ
5 陶芸の里スポーツ公園
(対象部分は赤線部分)



平面図 1/100

6 中新田小学校(体育館)
(対象部分は赤線部分)

工事名	加教総委第76号 加美町立中新田小学校体育館棟 耐震診断業務	設計者	ONO一級建築士事務所 宮城県古川市駅前大通り五丁目3番9号 TEL 0229-23-3688	一級建築士事務所 宮城県知事登録 第03X10217号 一級建築士 建設大臣登録 小野 正剛 第17779号	図面名	平面図	承認	核図
-----	--------------------------------------	-----	---	---	-----	-----	----	----



● 出入口片開き戸
木枠組・耐水合板張り
既存木製窓6枚・方立 撤去

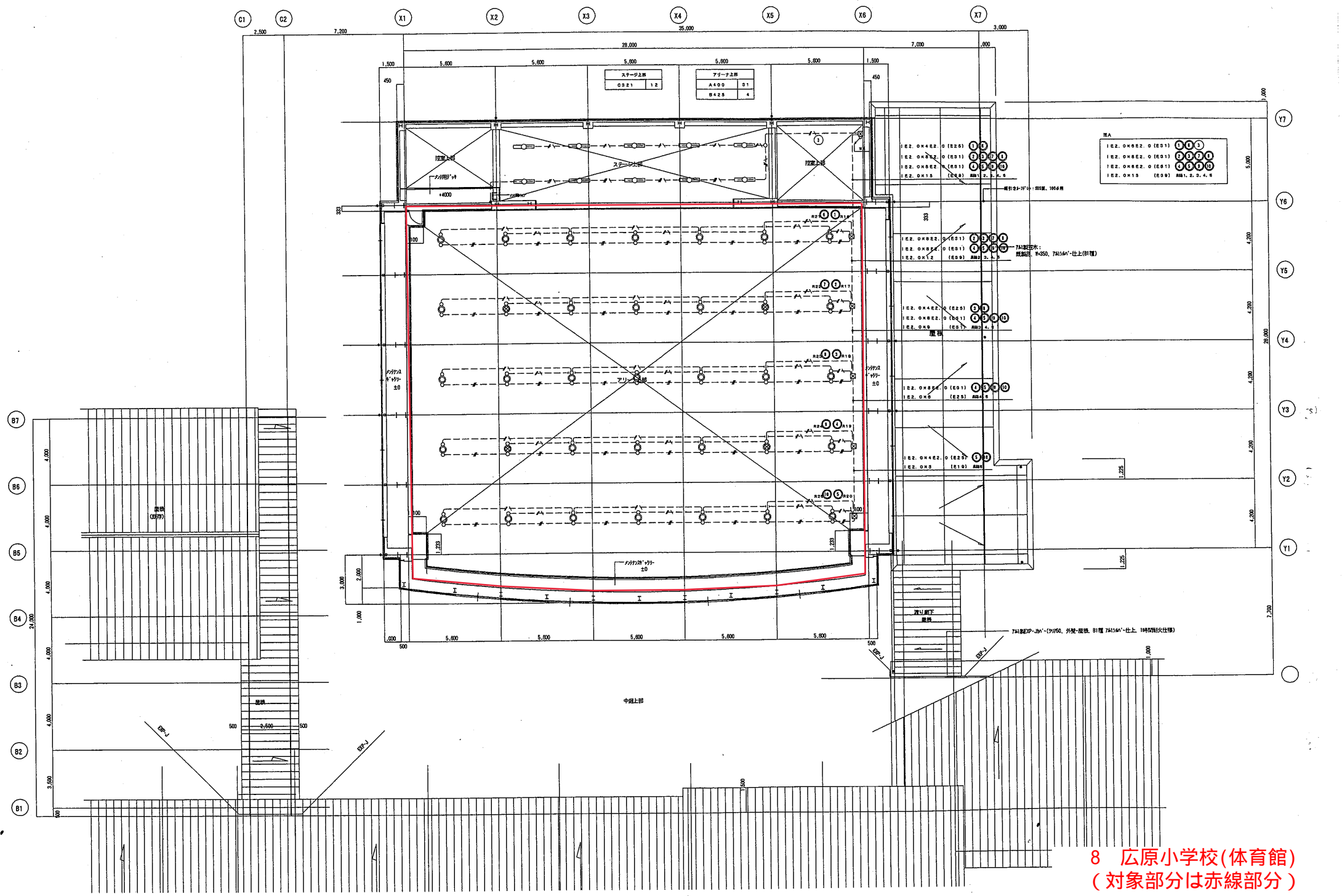
● 仮設間仕切工事 (A-E)
・ 格鉄壁下地組 W: 75
・ 石膏ボード t: 9.5 片面張り
・ 出入口 片開き戸
木枠組 石膏ボード t: 9.5 片面張り
W: 900 × H: 1800

7 鳴瀬小学校(体育館)
(対象部分は赤線部分)

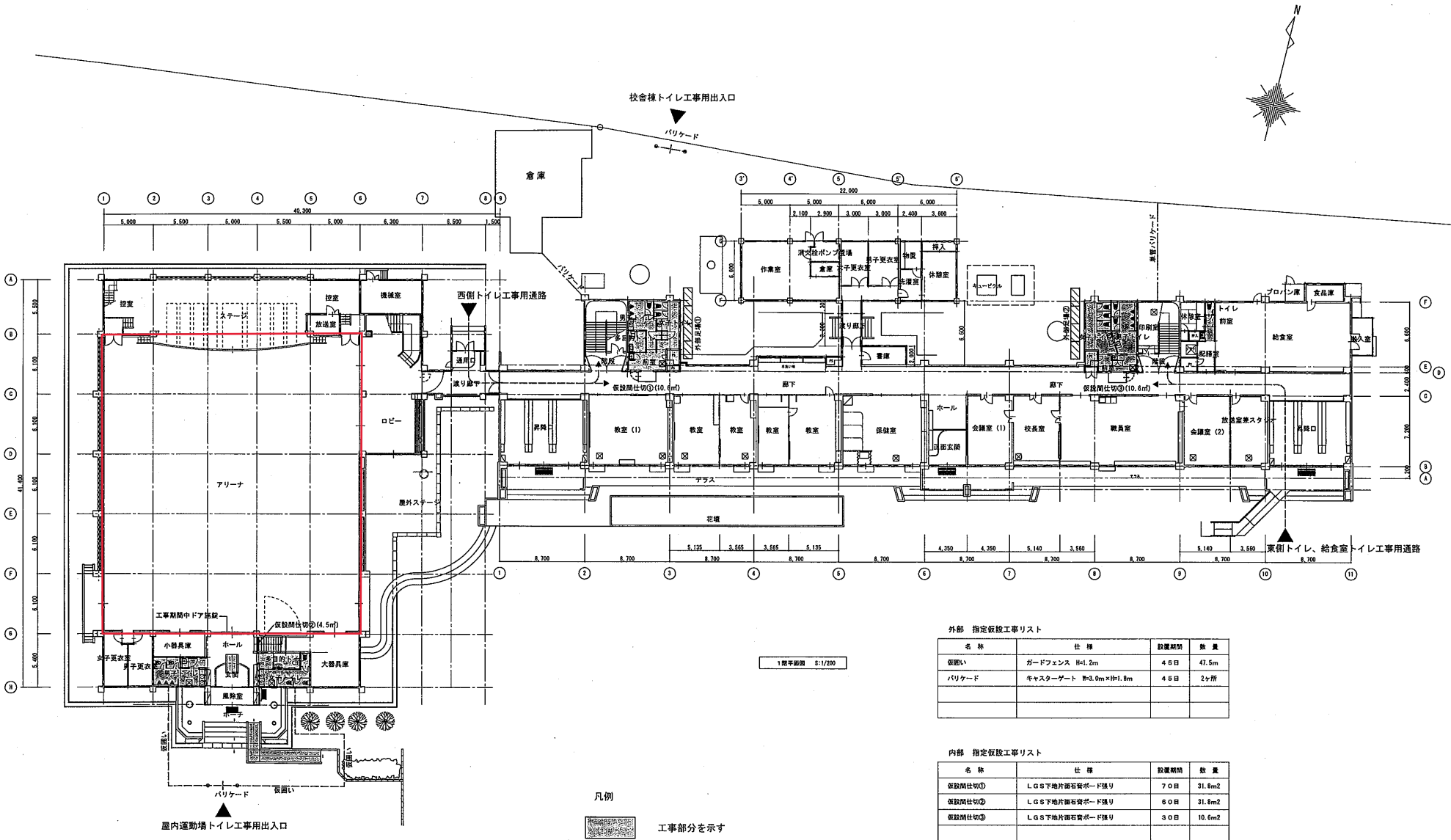
一級建築士事務所 (有) アトリエ海

図面名称 仮設間仕切 平面図
縮尺 S=1:300 1:50

図面番号 A-06



8 広原小学校(体育館)
(対象部分は赤線部分)



外部 指定仮設工事リスト

名称	仕様	設置期間	数量
仮囲い	ガードフェンス H=1.2m	4日	47.5m
バリケード	キャストゲート W=3.0m×H=1.8m	4日	2ヶ所

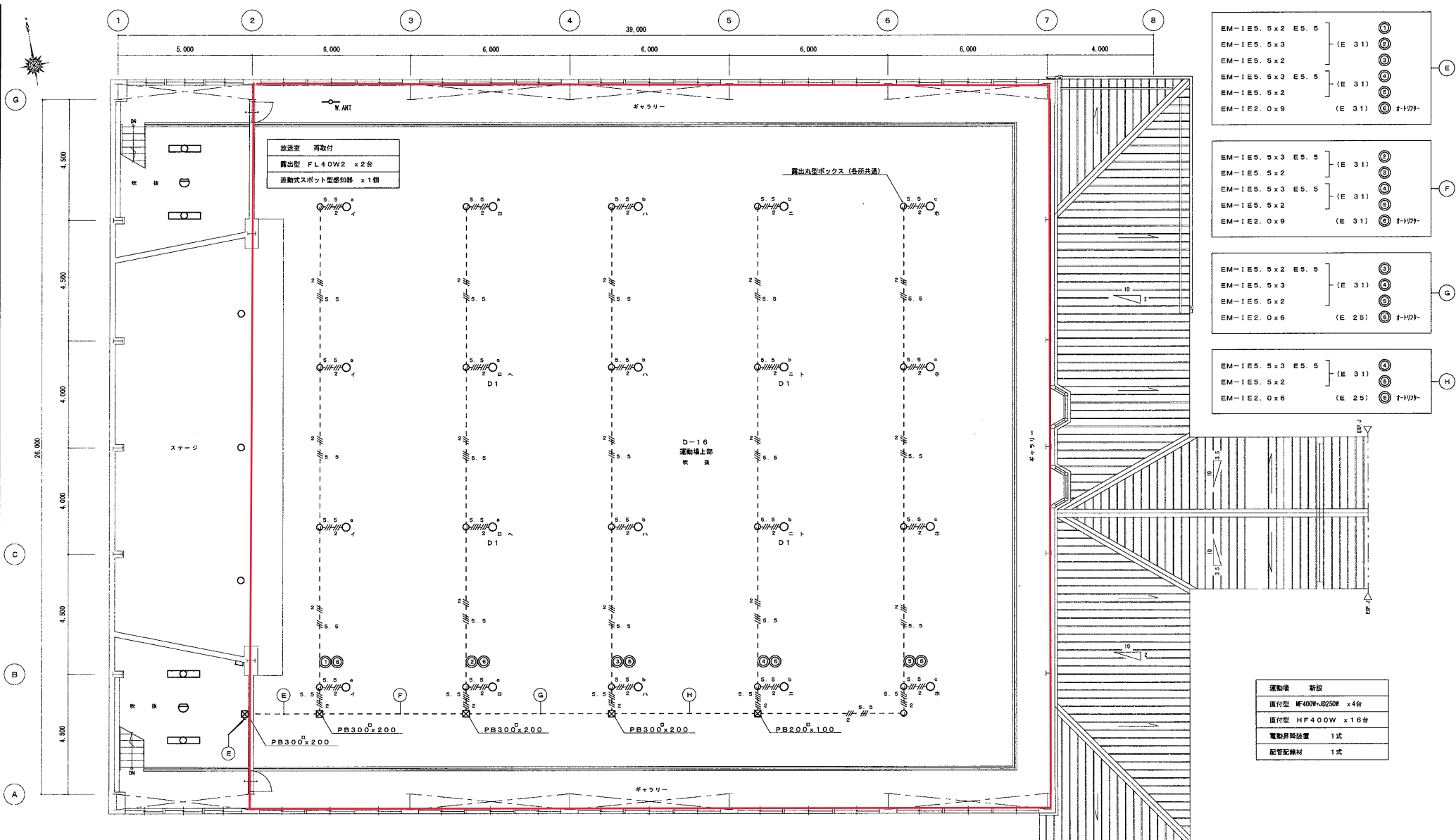
内部 指定仮設工事リスト

名称	仕様	設置期間	数量
仮設間仕切①	LGS下地片断石膏ボード張り	7日	31.8m ²
仮設間仕切②	LGS下地片断石膏ボード張り	6日	31.8m ²
仮設間仕切③	LGS下地片断石膏ボード張り	3日	10.6m ²

直接仮設工事 外部足場

名称	仕様	設置期間	数量
外脚足場①(西側トイレ)	12m未満 枠組足場(準ずり充てん方式) 幅900×1700×6段	3日	80.6m ²
外脚足場②(東側トイレ)	12m未満 枠組足場(準ずり充てん方式) 幅900×1700×6段	3日	80.6m ²

9 東小野田小学校(体育館)
(対象部分は赤線部分)



EM-IE5.5x2 ES.5	(E 31)	①
EM-IE5.5x3		②
EM-IE5.5x2		③
EM-IE5.5x3 ES.5	(E 31)	④
EM-IE5.5x2		⑤
EM-IE2.0x9		⑥ オトリフタ

EM-IE5.5x3 ES.5	(E 31)	⑦
EM-IE5.5x2		⑧
EM-IE5.5x3 ES.5		⑨
EM-IE5.5x2	(E 31)	⑩
EM-IE2.0x9		⑪ オトリフタ

EM-IE5.5x2 ES.5	(E 31)	⑫
EM-IE5.5x3		⑬
EM-IE5.5x2		⑭
EM-IE2.0x6	(E 25)	⑮ オトリフタ

EM-IE5.5x3 ES.5	(E 31)	⑯
EM-IE5.5x2		⑰
EM-IE2.0x6		⑱ オトリフタ

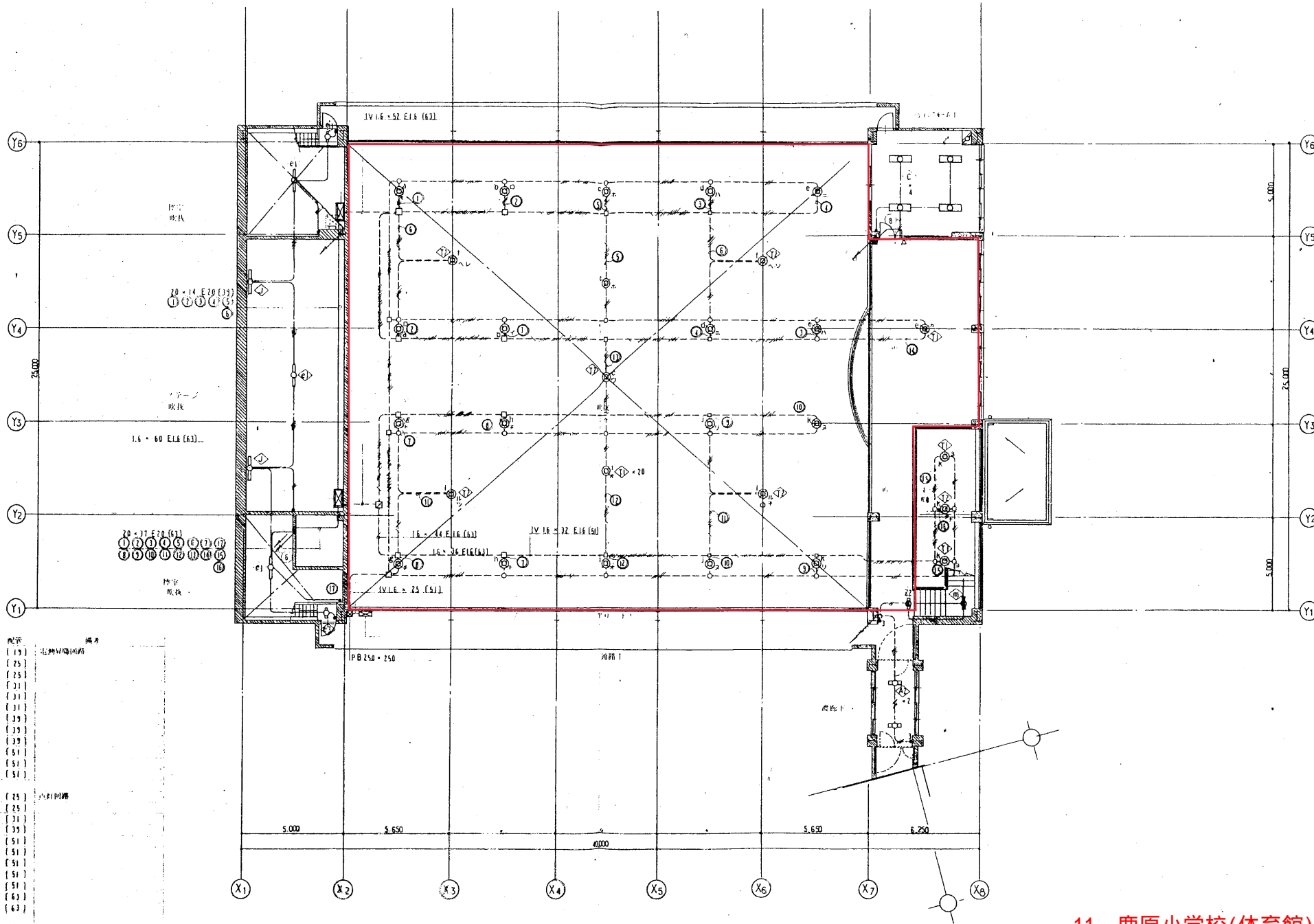
運動場	新設
直付型 MF400W-B250W	×4台
直付型 HF400W	×16台
電動昇降装置	1式
配管配線材	1式

控室	再取付
露出型 FL40W2	×2台
差動式スポット型感知器	×1個

※ 图中スイッチ記号へ・トはアンナイト+保安灯とする。
 ※ 图中a~c記号はオートリフター操作スイッチ(3L)とする。
 (改修後)

中 2 階 平 面 図 1 : 1 0 0

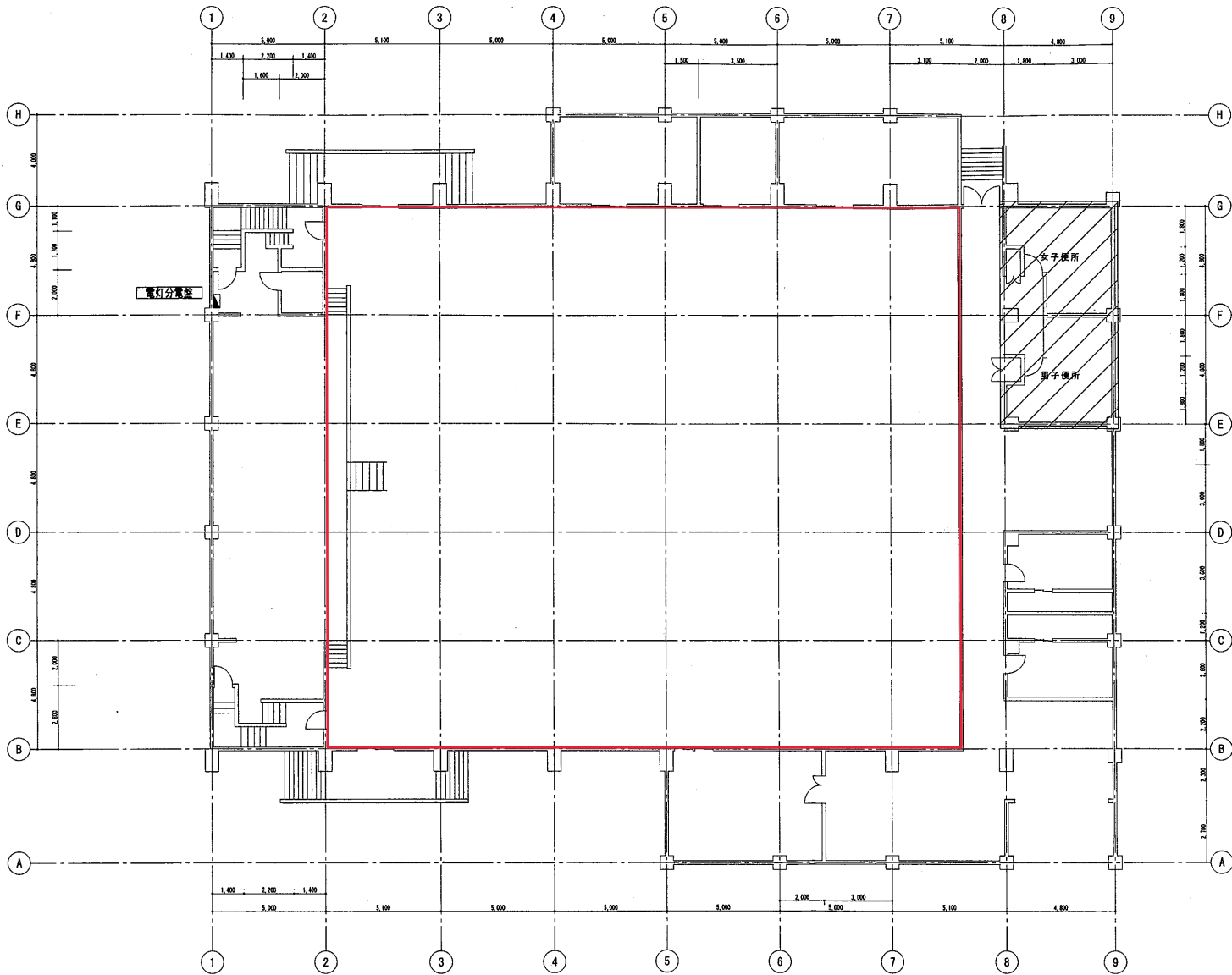
10 西小野田小学校(体育館)
 (対象部分は赤線部分)



配管 配管 配管


IV 16 x 3	(E16)	北側外周回廊
IV 16 x 5	(E16)	
IV 16 x 7	(E16)	
IV 16 x 9	(E16)	
IV 16 x 11	(E16)	
IV 16 x 13	(E16)	
IV 16 x 15	(E16)	
IV 16 x 17	(E16)	
IV 16 x 19	(E16)	
IV 16 x 21	(E16)	
IV 16 x 23	(E16)	
IV 16 x 25	(E16)	
IV 16 x 27	(E16)	
IV 16 x 29	(E16)	
IV 16 x 31	(E16)	
IV 16 x 33	(E16)	
IV 16 x 35	(E16)	
IV 16 x 37	(E16)	
IV 16 x 39	(E16)	
IV 16 x 41	(E16)	
IV 16 x 43	(E16)	
IV 16 x 45	(E16)	
IV 16 x 47	(E16)	
IV 16 x 49	(E16)	
IV 16 x 51	(E16)	
IV 16 x 4	(E16)	北側回廊
IV 16 x 8	(E16)	
IV 16 x 12	(E16)	
IV 16 x 16	(E16)	
IV 16 x 20	(E16)	
IV 16 x 24	(E16)	
IV 16 x 28	(E16)	
IV 16 x 32	(E16)	
IV 16 x 36	(E16)	
IV 16 x 40	(E16)	
IV 16 x 44	(E16)	

11 鹿原小学校(体育館)
(対象部分は赤線部分)



1階平面図

■ 凡例

 : 改修対象室を示す

13 賀美石小学校(体育館)
(対象部分は赤線部分)



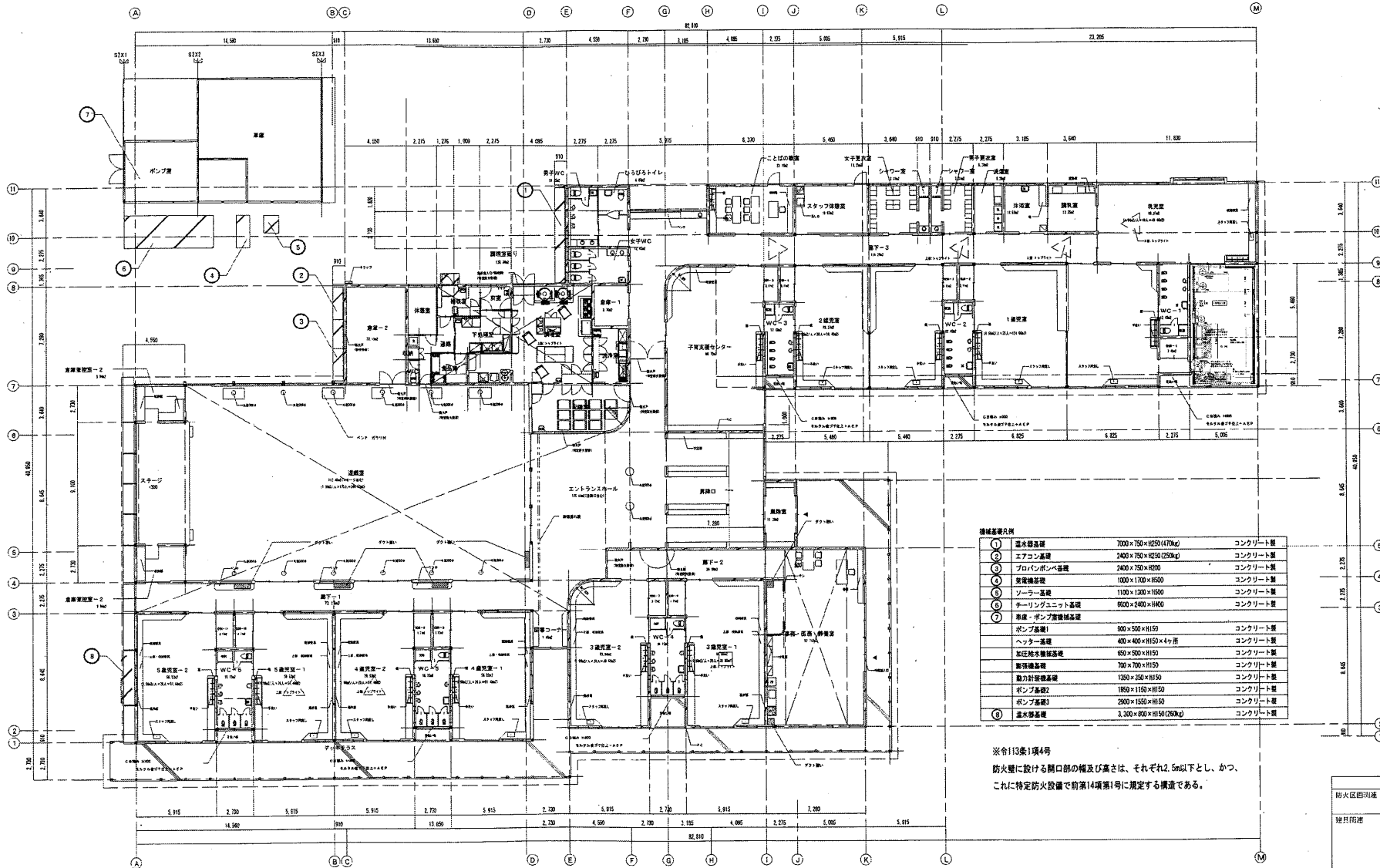
株式会社 盛総合設計

代表取締役 栗原 祥光
宮城県仙台市青葉区上杉三丁目3-16 〒980-0011
TEL(代表) 022-222-8887 FAX022-224-2397
事務所兼店舗 宮城県 第18210266号

訂定

期	2020.3
種別	改修
用途	体育館
所在地	宮城県 仙台市
設計者	盛総合設計
監理者	栗原 祥光
施工者	阿部 東一

図名	体育館 1階平面図
設計者	盛総合設計
監理者	栗原 祥光
施工者	阿部 東一
縮尺	A1:1/50
縮尺	A2:1/100



設備基礎凡例

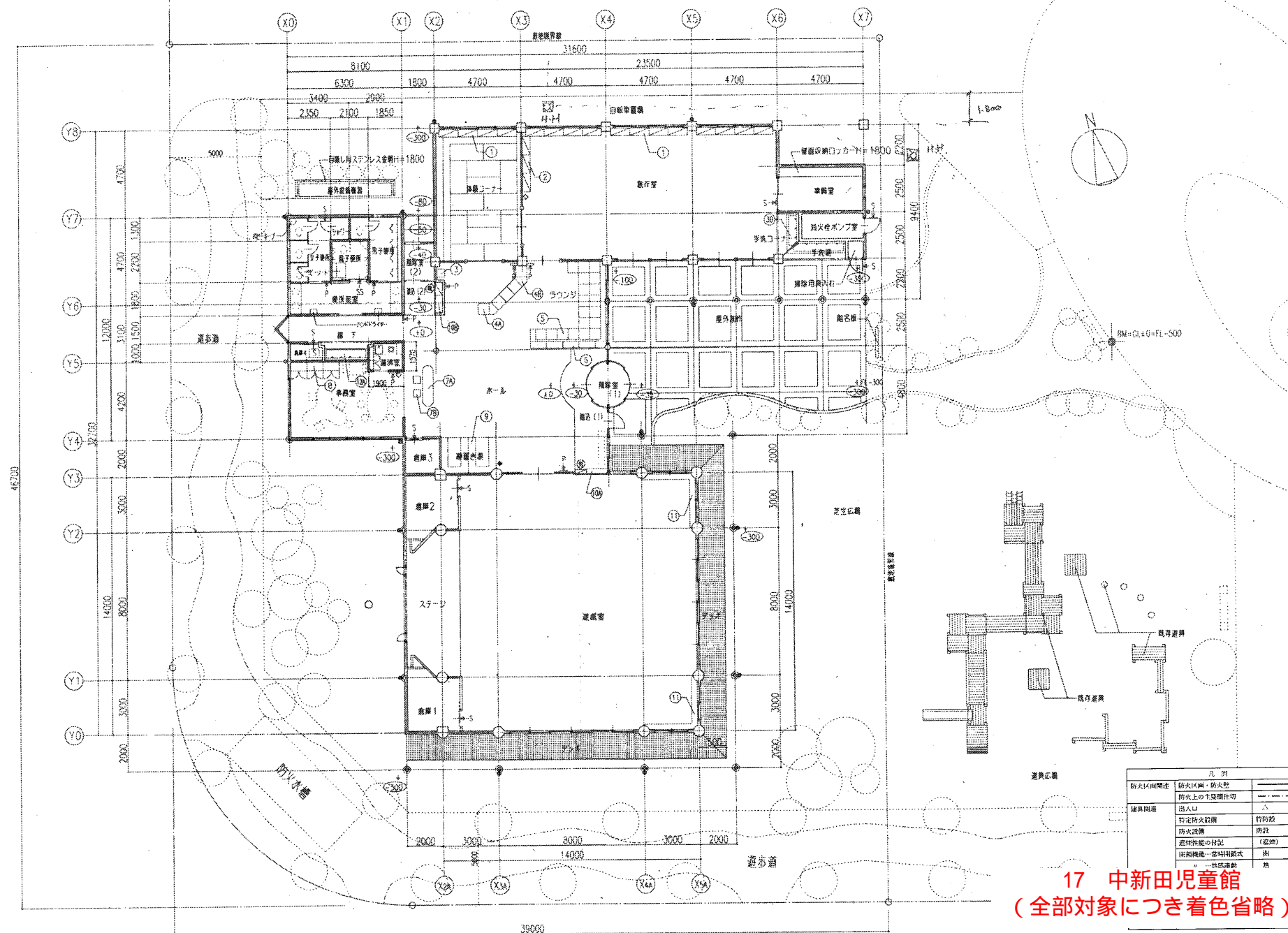
①	温水器基礎	700×750×H250(470kg)	コンクリート製
②	エアコン基礎	2400×750×H250(250kg)	コンクリート製
③	プロパンボンベ基礎	2400×750×H200	コンクリート製
④	発電機基礎	1000×1700×H650	コンクリート製
⑤	ソーラー基礎	1100×1300×H150	コンクリート製
⑥	チャージユニット基礎	850×2400×H400	コンクリート製
⑦	車庫・ポンプ室機械基礎		
	ポンプ基礎1	800×500×H150	コンクリート製
	ヘッダー基礎	400×400×H150×4ヶ所	コンクリート製
	加圧給水機械基礎	850×500×H150	コンクリート製
	新築機基礎	700×700×H150	コンクリート製
	動力計装機基礎	1350×350×H150	コンクリート製
	ポンプ基礎2	1850×1150×H150	コンクリート製
	ポンプ基礎3	2800×1550×H150	コンクリート製
⑧	温水器基礎	3,300×800×H150(250kg)	コンクリート製

※各113条1項4号
防火壁に設ける開口部の幅及び高さは、それぞれ2.5m以下とし、かつ、これに特定防火設備で前第14項第1号に規定する構造である。

凡 例	
防火区画区画線	防火区画・防火壁
	防火上の主要開口部
壁貫通部	出入口
	特定防火設備
	防火設備
	延焼防止の付加
	閉鎖機能…常時閉鎖式
	…熱感応動
	…煙感応動
排煙設備	排煙計画
	自然排煙
	機械排煙
	排煙設備又は16編の形分
非常用照明設備	蓄電池によるもの

No.	工事名 建築物定期報告用図面 中新田保育所	図名 防火区画・排煙区画等 1階平面図	縮尺 1/300	作成者	担当印	検印	面 積
日付	令和 年 月 日						

15 中新田保育所
(全部対象につき着色省略)



凡例	
防火区画間違	防火区画・防火壁
	防火上の主要開口切
建具間違	出入口
	指定防火設備
	防火設備
	監視性能の付記 (錠等)
	防犯機能…錠付用錠式
	…熱感探知

17 中新田児童館
(全部対象につき着色省略)

No.	工事名 建築物定期報告用図面 中新田児童館	図名 防火区画・排煙区画等 1階平面図	縮尺 1/200	作成者	担当印	検印	面積 1階 m ² (坪) 2階 m ² (坪) 計 m ² (坪)	敷地面積 m ² (坪) 面積 建ぺい率 %
日付	令和 年 月 日							