

自然

3 荒沢温泉



荒沢温泉にはスゲ沼・ピン沼・サキ沼・南カバ谷地などの池沼や湿原があり、566種の植物が確認されています。なかでもミスバショウの群生地は見頃を迎えると多くの人で賑わいます。

問合せ先：荒沢自然館 ☎0229-67-5020



4 荒沢自然館

加美町の自然に関する展示コーナーや工作室、観察デッキなどがあり、豊かな自然を肌で感じることができます。

☎0229-67-5020

1 葉菜山



標高553.1m。富士山形の美しい山容を持つことから、加美富士と呼ばれています。

2 船形山



標高1,500m。宮城・山形の県境にそびえる県立自然公園船形連峰の主峰船形山。県内外から多くの登山者が訪れます。

5 船形山北麓の湖沼群



船形山北麓には、長沼・白沼・山巻沼など多くの大型池沼が点在し、四季折々の姿を見せてくれます。

自然2

6 鳴瀬川



船形山に源を持つ鳴瀬川は太平洋に注ぐ一級河川です。イワナやアユの解禁日には多くの釣り人にてぎわいます。

7 澄川の紅葉



田川の支流の澄川は陶芸の里を過ぎる頃から急流となり、岩肌を見せながら松の緑と紅葉のコントラストを映し出します。

8 魚取沼の鉄魚



魚取沼の鉄魚はフナの変種と言われており、昭和8年に国の天然記念物に指定されています。

9 やくらいガーデン



総面積5万㎡、栽培植物400種からなる庭園の敷地内はローズガーデン、ハーブガーデンなど8つのテーマガーデンで構成され、四季を通じて花々が豊かに咲き誇ります。中でも花畑「ふるの丘(写真)」は、マリーゴールド、ケイトウ、サルビアなどが辺り一面に色とりどりに咲き来場者の目を楽しませています。

☎0229-67-7272

温泉・宿泊

10 やくらい薬師の湯(温泉)



男女それぞれ100名が一度に入浴できる設計で、かぶり湯やうたせ湯、バブルバス、ジェットバス、サウナ等が整っています。

☎0229-67-3388

11 やくらい林泉館・都邑館(宿泊)

木のぬくもりが醸し出す心地よさを堪能して頂けます。当館ならではの旬の味覚はもとより、豪華で美味しい料理の品々を用意しました。薬師の湯の温泉も使用できます。

☎0229-67-3688

13 中新田交流センター(研修・宿泊)



旧鳴瀬小学校のコロナルスタイルという建築意匠を残すため、研修・宿泊施設として保存、開放しています。

☎0229-63-3113

12 陶芸の里ゆーらんど(温泉・宿泊)



温泉による健康保養と合わせ、豊かな自然に囲まれながらの時間をお楽しみ下さい。

☎0229-69-6600

ホテル・コテージ・キャンプ

14 ホテルやくらいウエスト



やくらいゴルフ倶楽部に隣接。自然に抱かれて過ごせるヨーロッパ調リゾートホテルです。

☎0229-67-7213

15 やくらいコテージ



やくらい山麓の林の中に建てられたコテージ。加美町産の木の温もりでゆったりとお過ごしください。

☎0229-67-3688

16 陶芸の里コテージ

しつこい塗りで化粧した和風棟と、ログ材で化粧した洋風棟が快適空間として皆様をお待ちしています。

☎0229-69-6600

17 荒沢の大滝



落差およそ19mの滝が四季折々に変化する自然を背景に訪れる人を引きつけます。つり橋から滝を眺めると壮観です。

18 大滝農村公園キャンプ場

大自然の中のキャンプ場。テントサイトは15面あり、トイレ・温水シャワーが完備されています。

☎0229-67-5035

19 千古の森キャンプ場

白沼や長沼、そしてブナの原生林に囲まれて、大自然を体験できるキャンプ場。テントサイトは12面あり、炊事施設・トイレ・アスレチックが利用できます。

森林整備対策室 ☎0229-69-5124

20 陶芸の里キャンプ場

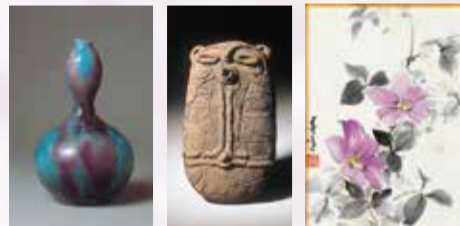
陶芸の里ゆーらんどの敷地内にあります。温泉も利用できます。

☎0229-69-6600



文化

21 東北陶磁文化館



江戸時代から明治時代にかけて焼かれた陶磁器を一堂に展示。1987年、東北大学名誉教授の岸沢長介氏からコレクション約1000点の寄贈を受けて開館した。

☎0229-63-3577

22 縄文芸術館

縄文土器、土偶200点を展示。縄文人の心と造形に深く傾倒する詩人宗左近氏から縄文土器・土偶のコレクションの寄贈を受けて1988年に開館した。

☎0229-63-5030

23 墨雪墨絵美術館

さわざら公園内にあり、加美町出身の墨絵画家河合墨雪氏(敏雄1899~1990)の作品50点を展示。建物は明治時代初期のこの地方の農家建築を移築したものです。

☎0229-63-3617

24 やくらい文化センター

平成16年3月に完成した「やくらい文化センター」は、文化ホール・図書館・公民館の機能を持つ多目的施設です。

☎0229-67-7550

25 松本家住宅

仙台湾の重臣奥山家の家老松本氏が代々居住してきた個人所有の家屋であり、宝暦7年(1757年)以前の建物で、推定250年の星霜を経て、全国的にもかなり古い遺例として、昭和46年2月に国の重要文化財建造物として指定を受けています。

☎0229-67-2784 (松本家)

26 陶芸体験教室



自分だけのオリジナルが作れる陶芸体験教室です。湯呑み、灰皿、花瓶などお好きなものに挑戦することができます。

☎0229-69-5751

27 切込焼記念館

江戸時代の後期から明治時代の初め頃まで加美町の切込地区を中心に生産されていた陶磁器を切込焼と呼びます。6つのコーナーを展示し、様々な角度からその謎と魅力を紹介しています。

☎0229-69-6366

28 パツハホール



国内有数の音響を誇る室内楽ホール。1981年の開館以来「田園の中のクラシックホール」として注目を集め、地方からの文化発信の象徴的存在として全国的に知られています。

☎0229-63-7367

遊ぶ・スポーツ

29 陶芸の里スポーツ公園



9.7haの敷地に野球場や陸上競技場、テニスコート、総合体育館、公園・広場などが整備されています。野外的設備は全てナイターが可能です。

☎0229-69-6555

30 カヌー競技場



平成13年宮城国体のカヌー競技場として鳴瀬川上川原堰の上流に整備されました。県高校総体やドラゴンカヌー大会などの競技場にもなっています。

☎0229-69-5114

31 あゆの里公園

鳴瀬川河川敷に設けられた公園では、テニス、野球、サッカーなどが楽しめます。

☎0229-63-3116

32 ふれあいの森公園パークゴルフ場

4コース全36ホール、全長1457メートルの公認コースです。コース名もそれぞれ植物の名で命名され、さわやかな雰囲気です。

☎0229-62-2233

33 やくらいパークゴルフ場



やくらいパークゴルフ場は、「みずばしょう」「やくらい」「ふな」「ふながた」の4コース各9ホールで構成されています。

☎0229-68-4021

34 やくらいゴルフ倶楽部

葉菜山麓に広がるなだらかな自然の丘陵を活かした景観美と戦略性に富んだコースをお楽しみ下さい。

☎0229-67-7200

35 やくらいファミリースキー場

ゆるやかなスロープで、子供からご年配の方まで、ファミリーで楽しめます。

☎0229-67-7272

36 やくらいウォーターパーク



子供はもちろん、大人も楽しめる室内型プール。自然に包まれ、リラックスしながら体を動かせば健康増進にもつながります。

☎0229-68-1133

食べる・味わう

37 やくらい土産センター山の幸センター



地元で採れた農産物の直売所。旬の美味しいものを手頃な値段で買えるのが魅力。葉菜ワサビ、やくらいアイスも好評です。

☎0229-67-3011

38 大滝農村公園

地元産のもち米を使用し、各種のもち料理をメインに田舎料理の味わいが楽しめます。

☎0229-67-5035

39 みやざき特産市



季節の野菜をはじめとして、人気の「つきたてもち」や「漬物」など、「おすぞわけ」をテーマに新鮮で安心できるものばかりを取り揃えてお待ちしています。

☎0229-69-5120(毎週土・日開催)

40 滝庭の関「駒庄」

農業を営んでいた民家を修復した昔ながらの建物で手打ちそばがたべられます。そば打ち体験もできます。

☎0229-67-7275

41 やくらい地ビール「ぶな林」

氷河層から採取水された名水で作る4種類のビールは「風味」「香り」「爽快感」の深い味わい。レストランでは地元の新鮮な野菜と手づくりソーセージが味わえます。

☎0229-67-5211

42 やくらいハイツ



葉菜山麓の一角で素晴らしい景観が望める立地条件とジンギスカンをメインとした多彩なメニューが魅力。

☎0229-67-3888

43 あゆの里物産館

館内ではアユ料理をはじめ、加美地鶏、エノキなど町内で飼育、栽培されたものを食べることができます。地場産品の展示・販売もあります。

☎0229-63-5244

44 やくらいガーデン「レストラン」



食事やショッピングが楽しめ、バラエティ豊かなイタリアン料理も食べられます。ハーブティーなどのドリンクも。

☎0229-67-7272

イベントカレンダー

4	29日	初午まつり「火伏せの虎舞」(県指定無形民俗文化財)	熊野神社例祭(旧暦3月15日頃) 鹿島神社例祭	火伏せの虎舞	10
5	上旬	やくらい春まつり	中旬	かみ鳴瀬川大花火大会	11
6	10日	花祭市(6~10月の毎月10日)	下旬	各地区盆踊り	12
7	8日	葉菜神社春季例大祭	中旬	土曜朝市	1
8	1日	アユ漁解禁	下旬	土曜朝市	2
9	24日	北向延命地藏尊例大祭	中旬	宵一緒まつり(盆火まつり) かみ鳴瀬川大花火大会 各地区盆踊り	3
	23日	葉菜神社秋季例大祭	中旬	やくらいべごこまつり やくらい高原マラソン大会	
	1日	やくらい元日登山	中旬	柳沢の焼け八幡(県指定無形民俗文化財)	
	11日	宮城県雪合戦大会 うめがすと鍋まつりin加美 切込の樺カセドリ(旧暦1月15日頃) (県指定無形民俗文化財)		小泉の水祝儀(旧暦2月2日頃) (県指定無形民俗文化財)	